

La Ferme  
du *Mohair*  
DEPUIS 1987



## LES INTEMPORELS DE LA FERME DU MOHAIR

Découvrez nos essentiels  
de la saison  
Hiver 2023/24

# laine et SOIE



## DEBARDEUR LAINE ET SOIE

*Confectionné en Italie*

85% laine mérinos  
15% soie  
Maille extensible côtes 4/3  
Lavage à 30° conseillé

Réf. AMELIE  
59€

Longueur  
T. 38 : 63 cm  
36 à 44  
Lavande, rose



## T-SHIRT MANCHES LONGUES LAINE ET SOIE

*Confectionné en Italie*

85% laine mérinos  
15% soie  
Maille extensible côtes 4/3  
Lavage à 30° conseillé

Réf. AMALIA  
89€

Longueur  
T. 38 : 65 cm  
36 à 44  
Lavande, rose



## CARACO LAINE ET SOIE

*Confectionné en Italie*

85% laine mérinos  
15% soie  
Lavage à 30° conseillé

Réf. MARIA  
69€

Longueur  
T. 38 : 63 cm  
36 à 48  
Noir, écru



## T-SHIRT MANCHES LONGUES LAINE ET SOIE

*Confectionné en Italie*

85% laine mérinos  
15% soie  
Lavage à 30° conseillé

Réf. MARTIE  
95€

Longueur  
T. 38 : 60 cm  
36 à 48  
Noir, écru



**CHEMISE LAINE ET SOIE  
DENTELLE DE CALAIS**

*Confectionné en Italie*

85% laine mérinos      Longueur  
15% soie      T. 38 : 62 cm  
Lavage à 30° conseillé

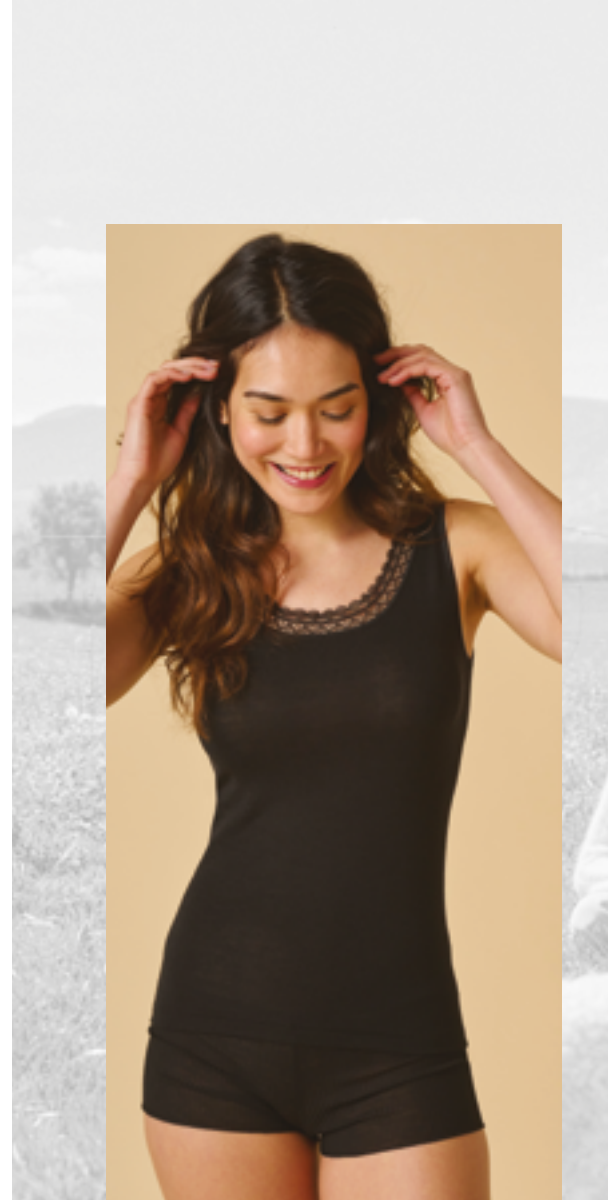
Réf. ERINA      36 à 48  
69€      Noir, écru

**CARACO LAINE ET SOIE  
DENTELLE DE CALAIS**

*Confectionné en Italie*

85% laine mérinos      Longueur  
15% soie      T. 38 : 62 cm  
Lavage à 30° conseillé

Réf. ORIANA      36 à 48  
49€      Noir, écru

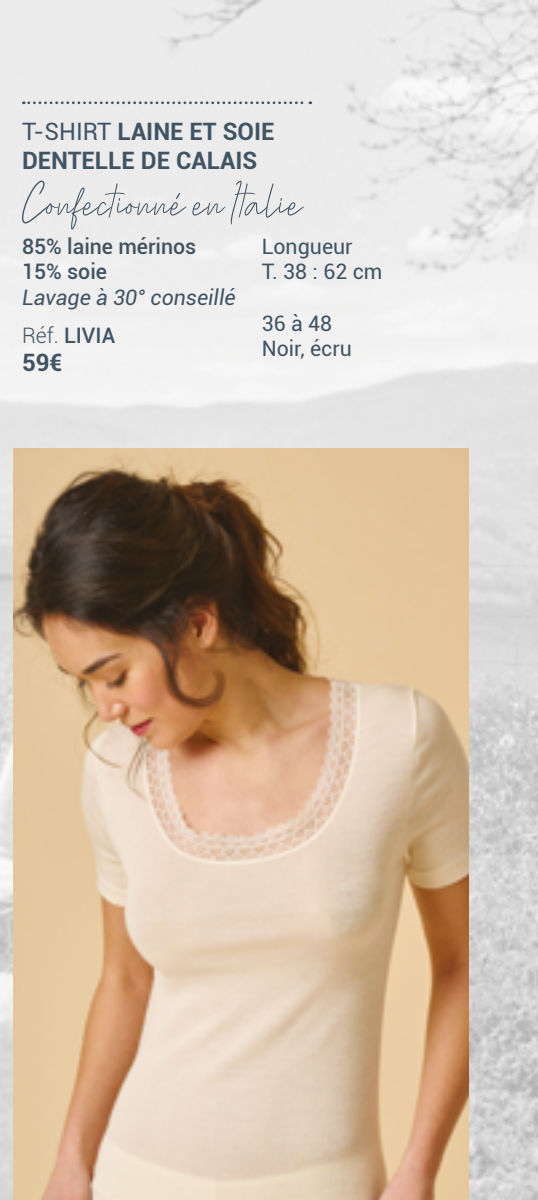


**DEBARDEUR LAINE ET SOIE  
DENTELLE DE CALAIS**

*Confectionné en Italie*

85% laine mérinos      Longueur  
15% soie      T. 38 : 62 cm  
Lavage à 30° conseillé

Réf. ENZA      36 à 48  
55€      Noir, écru



**T-SHIRT LAINE ET SOIE  
DENTELLE DE CALAIS**

*Confectionné en Italie*

85% laine mérinos      Longueur  
15% soie      T. 38 : 62 cm  
Lavage à 30° conseillé

Réf. LIVIA      36 à 48  
59€      Noir, écru



Shorty vendu sur le site internet  
Réf. CLAUDIA



# Exclusif

**INTÉRIEUR** 100% COTON  
**EXTÉRIEUR** 85% LAINE MÉRINOS  
15% SOIE



Nous utilisons la technique du vanisage pour vous proposer des articles uniques et exclusifs.

Cette technique est utilisée pour garantir un plus grand confort à nos sous-vêtements. Elle nous permet de structurer la maille : à partir de 2 fils tricotés, nous pouvons orienter le fil coton le plus souple vers l'intérieur et le fil laine et soie vers l'extérieur du vêtement.

Ainsi, les fils les plus souples en coton sont toujours ceux en contact avec la peau et les fils extérieurs en laine mérinos et soie assurent une protection parfaite contre le froid.



Le coton est doux et confortable, il laisse respirer votre peau et vous procure une sensation de bien-être. Il absorbe la transpiration et évite les odeurs désagréables. Parfaitement recommandé aux personnes à la peau sensible.

Les fils en laine mérinos et soie forment une barrière naturelle antifroid. Le mariage de ces deux fibres aux vertus thermiques incomparables assure une protection contre les courants d'air et diffuse une douce chaleur.



LE FIL BLEU  
EST 85% LAINE MÉRINOS  
ET 15% DE SOIE  
LE FIL BLANC  
EST EN 100% COTON EN  
CONTACT DIRECT AVEC  
LA PEAU

**INTÉRIEUR**  
100% COTON  
**EXTÉRIEUR**  
85% LAINE MÉRINOS  
15% SOIE

Vous l'avez compris ce vêtement est tricoté avec 2 fils :  
1 fil 100% coton et un autre fil 85% laine 15% soie.

La composition globale du vêtement (sur 100%) est donc  
**48% coton 44% laine et 8% soie.**



## BÉNÉFICES SANTÉ

- Protection de votre peau en douceur
- Isolation, la laine et la soie diffusent la chaleur
- Respiration, l'humidité s'évapore naturellement
- Confort et résistance garantis





# **T-SHIRT COTON, LAINE ET SOIE**

*Confectionné en Italie*

48% coton	Longueur
44% laine	T. 38 : 60 cm
8% soie	
Lavage à 30° conseillé	36 à 52
Réf. SNMC	Noir, écru
<b>55€</b>	

# **DÉBARDEUR COTON, LAINE ET SOIE**

*Confectionné en Italie*

48% coton	Longueur
44% laine	T. 38 : 60 cm
8% soie	
Lavage à 30° conseillé	36 à 52
Réf. SNBL	Noir, écru
<b>45€</b>	



# **CARACO COTON, LAINE ET SOIE**

*Confectionné en Italie*

48% coton	Longueur
44% laine	T. 38 : 64 cm
8% soie	
Lavage à 30° conseillé	36 à 52
Réf. SNC	Noir, écru
<b>39€</b>	

# **T-SHIRT MANCHES LONGUES COTON, LAINE ET SOIE**

*Confectionné en Italie*

48% coton	Longueur
44% laine	T. 38 : 60 cm
8% soie	
Lavage à 30° conseillé	36 à 52
Réf. SNML	Noir, écru
<b>69€</b>	



SOUS PULL COTON, LAINE ET SOIE

*Confectionné en Italie*

48% coton

Longueur

44% laine

T. 38 : 61 cm

8% soie

Lavage à 30° conseillé

36 à 52

Réf. SNSP

Noir, écru, bordeaux

75€



DÉBARDEUR GANSÉ  
COTON, LAINE ET SOIE

*Confectionné en Italie*

48% coton

Longueur

44% laine

T. 38 : 61 cm

8% soie

Lavage à 30° conseillé

36 à 52

Réf. SIVA

Noir, écru, bordeaux

45€

CALEÇON MIXTE  
COTON, LAINE ET SOIE

*Confectionné en Italie*

48% coton

36 à 52

44% laine

Noir, écru

8% soie

Lavage à 30° conseillé

Réf. SNPA

65€



T-SHIRT MANCHES LONGUES  
COTON, LAINE ET SOIE

*Confectionné en Italie*

48% coton

Longueur

44% laine

T. 38 : 61 cm

8% soie

Lavage à 30° conseillé

36 à 52

Réf. SNPM

Noir, écru, bordeaux

69€

T-SHIRT COTON, LAINE ET SOIE

*Confectionné en Italie*

48% coton

Longueur

44% laine

T. 38 : 61 cm

8% soie

Lavage à 30° conseillé

36 à 52

Réf. SNTS

Noir, écru, bordeaux

55€



# laine et SOIE



## SOUS PULL COTON, LAINE ET SOIE

*Confectionné en Italie*

48% coton  
44% laine  
8% soie  
Lavage à 30° conseillé

Longueur  
T. 42 : 69 cm  
40 à 54  
Noir, écru, bleu

Réf. SNPH  
79€



## T-SHIRT COTON, LAINE ET SOIE

*Confectionné en Italie*

48% coton  
44% laine  
8% soie  
Lavage à 30° conseillé

Longueur  
T. 42 : 69 cm  
40 à 54  
Noir, écru, bleu

Réf. SNHR  
55€



## T-SHIRT COL V COTON, LAINE ET SOIE

*Confectionné en Italie*

48% coton  
44% laine  
8% soie  
Lavage à 30° conseillé

Longueur  
T. 42 : 69 cm  
40 à 54  
Noir, écru, bleu

Réf. SNH  
55€



## T-SHIRT MANCHES LONGUES COTON, LAINE ET SOIE

*Confectionné en Italie*

48% coton  
44% laine  
8% soie  
Lavage à 30° conseillé

Longueur  
T. 42 : 69 cm  
40 à 54  
Noir, écru, bleu

Réf. SNHL  
69€

## CALEÇON MIXTE COTON, LAINE ET SOIE

*Confectionné en Italie*

48% coton  
44% laine  
8% soie  
Lavage à 30° conseillé

40 à 52  
Noir, écru

Réf. SNPA  
65€





**UNE CHALEUR SAIN ET DURABLE  
SUR VOTRE PEAU.  
LA MAILLE FLANELLE EST DUVETEUSE,  
DOUCE ET RESPIRANTE,  
L'HUMIDITÉ S'ÉVAPORE  
NATURELLEMENT.**

## Gamme flanelle de coton bio

Nos articles de la gamme Flanelle de coton biologique sont confectionnés avec un coton à longues fibres, sélectionné selon les normes du label BIO-RE. C'est une garantie de qualité, de résistance et de conformité écologique.

Le procédé de grattage interne de la maille permet de créer un molleton très doux et parfaitement adapté au contact direct de la peau. Ils sont tricotés en jersey-interlock avec un coton issu de l'agriculture biologique.

Le jersey-interlock est tricoté avec deux fils en deux épaisseurs de jersey dos-à-dos, cela lui permet d'être naturellement plus chaud qu'un jersey classique, tricoté avec un seul fil.

Le jersey-interlock est également plus extensible, même sans élasthanne.

Sa chaleur et son extensibilité permettent à ce jersey d'être bien plus adapté à l'hiver qu'un jersey simple.



*Ce label garantit que les vêtements respectent l'environnement tout au long de leur cycle de vie : de la production des fibres, jusqu'au produit final. Il prend également en compte les conditions de travail des ouvriers et fixe des exigences sanitaires, afin que les produits finaux ne présentent pas de toxicité pour les consommateurs.*



### T-SHIRT HOMME MANCHES LONGUES FLANELLE COTON BIO

*Confectionné au Portugal*

**100% coton biologique**  
Lavage à 40° conseillé

Longueur  
T. 42/44 : 72 cm

Réf. BMLH  
**39€**

38/40 à 54/56  
Écru

Lot de 2  
~~78€~~ = 62€



### T-SHIRT FEMME MANCHES LONGUES FLANELLE COTON BIO

*Confectionné au Portugal*

**100% coton biologique**  
Lavage à 40° conseillé

Longueur  
T. 38/40 : 65 cm

Réf. BMLF  
**39€**

34/36 à 50/52  
Écru

Lot de 2  
~~78€~~ = 62€

# COTON BIO

flanelle



## T-SHIRT FEMME FLANELLE COTON BIO

*Confectionné au Portugal*

**100% coton biologique**  
Lavage à 40° conseillé

Longueur  
T. 38/40 : 65 cm

Réf. BMCF  
**35€**

34/36 à 50/52  
Écru

Lot de 2  
~~70€~~ = 56€

## T-SHIRT HOMME FLANELLE COTON BIO

*Confectionné au Portugal*

**100% coton biologique**  
Lavage à 40° conseillé

Longueur  
T. 42/44 : 72 cm

Réf. BMCH  
**35€**

38/40 à 54/56  
Écru

Lot de 2  
~~70€~~ = 56€

## SOUS-PULL FEMME FLANELLE COTON BIO

*Confectionné au Portugal*

**100% coton biologique**  
Lavage à 40° conseillé

Longueur  
T. 38/40 : 65 cm

Réf. BSPF  
**45€**

34/36 à 50/52  
Écru, noir

Lot de 2  
~~90€~~ = 70€

## SOUS-PULL HOMME FLANELLE COTON BIO

*Confectionné au Portugal*

**100% coton biologique**  
Lavage à 40° conseillé

Longueur  
T. 42/44 : 72 cm

Réf. BSPH  
**45€**

38/40 à 54/56  
Écru, noir

Lot de 2  
~~90€~~ = 70€





**PYJAMA FEMME  
FLANELLE COTON BIO**

*Confectionné au Portugal*

**100% coton biologique**  
Lavage à 40° conseillé

Longueur  
T. 38/40 : 69 cm

Réf. BELA  
**65€**

34/36 à 50/52  
Écru



**CHEMISE DE NUIT  
FLANELLE COTON BIO**

*Confectionné au Portugal*

**100% coton biologique**  
Lavage à 40° conseillé

Longueur  
T. 38/40 : 110 cm

Réf. BETH  
**59€**

34/36 à 50/52  
Écru



**PYJAMA HOMME  
FLANELLE COTON BIO**

*Confectionné au Portugal*

**100% coton biologique**  
Lavage à 40° conseillé

Longueur  
T. L : 76 cm

Réf. BYH  
**65€**

M au XXL  
Écru



**PYJAMA VELOURS**

**80% coton** M au XXL  
**20% polyester**  
Lavage à 30° conseillé

Réf. JEMY  
**149€**



# laine MÉRINOS

T-SHIRT MANCHES COURTES  
COL ROND MÉRINOS

*Tricoté dans les Cévennes*

100% laine mérinos  
Lavage à 30° conseillé

Longueur  
T. L : 68 cm

Réf. TCR  
65€

T.S à 3.XL  
Écru, gris



T-SHIRT MANCHES COURTES  
COL V MÉRINOS

*Tricoté dans les Cévennes*

100% laine mérinos  
Lavage à 30° conseillé

Longueur  
T. L : 68 cm

Réf. TCV  
65€

T.S à 3.XL  
Écru, gris



T-SHIRT MANCHES LONGUES  
COL ROND MÉRINOS

*Tricoté dans les Cévennes*

100% laine mérinos  
Lavage à 30° conseillé

Longueur  
T. L : 68 cm

Réf. TLR  
75€

T.S à 3.XL  
Écru, gris, bleu



T-SHIRT MANCHES COURTES  
COL ROND MÉRINOS

*Tricoté dans les Cévennes*

100% laine mérinos  
Lavage à 30° conseillé

Longueur  
T. 38 : 60 cm

Réf. TCF  
65€

34/36 à 50/52  
Écru, gris



CALEÇON LONG MÉRINOS

*Tricoté dans les Cévennes*

100% laine mérinos  
Lavage à 30° conseillé

34/36 à 54/56  
Gris

Réf. TCAL  
79€



# LACHAUSSETTE idéale

La forme  
ANATOMIQUE  
garantit une tenue  
parfaite

Toutes nos chaussettes sont conçues avec une maille souple et extensible qui s'adapte parfaitement à la forme du pied, offrant une sensation de douceur et de liberté. Le talon renforcé assure une durabilité accrue et une protection supplémentaire. La finition sans couture élimine les irritations et les frottements.

Offrez à vos pieds la douceur des matières naturelles de qualité.

## QUALITÉ HAUT DE GAMME

Depuis 1987, notre élevage du Freyche dans les Pyrénées ariégeoises produit le plus beau mohair de France.

Visitez notre élevage en vidéo sur Facebook et Youtube.



À PARTIR DE  
**23€**

La paire en lot de 2

## SOCQUETTES MIXTES EN MOHAIR DE CHEVREAU

Hauteur de tige : dessus cheville

**78 % mohair de chevreau, 21 % polyamide, 1 % lycra**  
Lavage à 30° conseillé

34/36 à 46/48  
3 couleurs au choix : jean, écru, noir

Réf. SOCH

La paire **25€**

Lot de 2 paires ~~50€~~ = 40€

Lot de 3 paires ~~75€~~ = 54€



OFFRE LOT  
JUSQU'À  
**-28%**

## JAMBIÈRES EN MOHAIR

Hauteur : 48 cm

Protègent les jambes  
Tiennent sans serrer  
Garantissent une chaleur constante

**78 % mohair de chevreau, 21 % polyamide 1 % lycra**  
Lavage à 30° conseillé

T.unique  
Noir, écru

Réf. JCH

La paire **30€**

Lot de 2 paires ~~60€~~ = 46€



À PARTIR DE  
**18€**

La paire en lot de 3





### CHAUSSETTES MIXTES MOHAIR GRAND CONFORT

Hauteur de tige : mi-mollet

**78% mohair de chevreau, 21% polyamide, 1% lycra**  
Lavage à 30° conseillé

34/36 à 46/48  
8 couleurs au choix

Réf. CHM

**La paire 30€**

Lot de 2 paires ~~60€~~ = 50€

Lot de 3 paires ~~90€~~ = 60€

La paire en lot de 3



### MI-BAS MIXTES GRAND CONFORT EN MOHAIR

Hauteur de tige : sous le genou

**78% mohair de chevreau, 21% polyamide, 1% lycra**  
Lavage à 30° conseillé

34/36 à 46/48

4 coloris au choix : gris, marine, noir, écreu

Réf. MBM

**La paire 40€**

Lot de 2 paires ~~80€~~ = 64€

Lot de 3 paires ~~120€~~ = 84€

À PARTIR DE  
**28€**

La paire en lot de 3

OFFRE LOT  
JUSQU'À  
**-30%**





# SANS ÉLASTIQUE

## mohair

OFFRE LOT  
JUSQU'À  
-30%



SANS ÉLASTIQUE

À PARTIR DE  
**20€**

La paire en lot de 3

### CHAUSSETTES MIXTES MOHAIR SANS ÉLASTIQUE SANTÉ +

Hauteur de tige : mi-mollet

**78% mohair de chevreau, 21% polyamide, 1% lycra**  
Lavage à 30° conseillé

34/36 à 46/48

6 couleurs au choix : jean, marine, gris, noir, taupe, écru

Réf. CSE

La paire **30€**

Lot de 2 paires ~~60€~~ = 50€

Lot de 3 paires ~~90€~~ = 60€



### MI-BAS MIXTES EN LAINE MOHAIR SANS ELASTIQUE SANTE +

Hauteur de tige : sous le genou

**78% mohair de chevreau, 21% polyamide, 1% lycra**  
Lavage à 30° conseillé

34/36 à 46/48

4 couleurs au choix : noir, écru, gris, marine

Réf. MBSE

La paire **40€**

Lot de 2 paires ~~80€~~ = 64€

Lot de 3 paires ~~120€~~ = 84€

À PARTIR DE  
**28€**

La paire en lot de 3

OFFRE LOT  
JUSQU'À  
-30%



SANS ÉLASTIQUE

# la soie

Naturellement isolante  
Fibre résistante et solide  
Régule la température  
et absorbe l'humidité

**MIS-BAS SOIE SANTÉ +**  
Hauteur de tige : sous le genou  
*Tricoté en Italie*

**Sans élastique**  
**65% soie, 30% polyamide**  
**5% élasthanne**  
Lavage à 30° conseillé

34/36 à 46/48  
Noir, écru

Réf. MBSSE

**La paire 33€**

Lot de 2 paires ~~66€~~ = 46€



**SANS ÉLASTIQUE**

À PARTIR DE  
**23€**

**La paire en lot de 2**

OFFRE LOT  
JUSQU'À  
**-31%**



*maille épaisse  
en côtes*

À PARTIR DE  
**17€**

**La paire en lot de 2**

OFFRE LOT  
JUSQU'À  
**-35%**

**CHAUSSETTES LAINE ET SOIE**  
Hauteur de tige : mi-mollet  
*Tricoté au Portugal*

**69% laine, 10% soie**  
**20% polyamide, 1% élasthanne**  
Lavage à 30° conseillé

37/39 à 43/45  
Gris clair, indigo

Réf. MACAO

**La paire 25€**

Lot de 2 paires ~~50€~~ = 34€



**SANS ÉLASTIQUE**

À PARTIR DE  
**20€**

**La paire en lot de 2**

**CHAUSSETTES SOIE SANTÉ +**  
Hauteur de tige : mi-mollet  
*Tricoté en Italie*

**Sans élastique**  
**65% soie, 30% polyamide 5% élasthanne**  
Lavage à 30° conseillé

34/36 à 46/48  
Noir, écru

Réf. CSS

**La paire 29€**

Lot de 2 paires ~~58€~~ = 40€

**CHAUSSETTES JERSEY +**  
**100% LAINE MÉRINOS**

Hauteur de tige : mi-mollet

*Tricoté au Portugal*

**100% merinos**  
Lavage à 30° conseillé

40/41 à 44/45  
Noir

Réf. CWP

**La paire 23€**

Lot de 2 paires ~~46€~~ = 30€

*Sans  
compression*



À PARTIR DE  
**15€**

**La paire en lot de 2**



# SOIE mérinos

## MIS-BAS MASSANT ANTIFATIQUE

*Tricoté en Italie*

Hauteur de tige : sur le genou  
**65% mérinos, 21% soie**  
**9% polyamide, 5% élasthanne**  
 Lavage à 30° conseillé

34/36 à 46/48  
 Écru, gris

Réf. CDMS  
 La paire **36€**  
 Lot de 2 paires ~~72€~~ = 50€

OFFRE LOT  
 JUSQU'À  
**-30%**

SANS ÉLASTIQUE



À PARTIR DE  
**25€**

La paire en lot de 2

SANS ÉLASTIQUE



À PARTIR DE  
**19€**

La paire en lot de 2

## CHAUSSETTES CONFORT SANTÉ +

Hauteur de tige : mi-mollet

*Tricoté en Italie*

**54% laine, 24% soie, 20% coton, 2% lycra**  
 Lavage à 30° conseillé

34/36 à 46/48  
 Gris

Réf. CNSW  
 La paire **25€**  
 Lot de 2 paires ~~50€~~ = 38€

*Bords côtes roulottés  
 non comprimants*

À PARTIR DE  
**15€**

La paire en lot de 2

## CHAUSSETTES BORDS ROULOTTÉS EN LAINE MÉRINOS

Hauteur de tige : mi-mollet

*Tricoté au Portugal*

**Sans élastique**  
**80% mérinos, 18% polyamide, 2% élasthanne**  
 Lavage à 30° conseillé

37/39 à 40/42  
 Écru, noir

Réf. CBRW  
 La paire **23€**  
 Lot de 2 paires ~~46€~~ = 30€

OFFRE LOT  
 JUSQU'À  
**-36%**

## PROTÈGE-PIEDS EN LAINE

Hauteur de tige : dessus cheville

*Tricoté au Portugal*

**90% laine, 8% polyester 2% élasthanne**  
 Lavage à 30° conseillé

TU (37/40)  
 Noir, écru, anthracite

Réf. PPL  
 La paire **19€**  
 Lot de 2 paires ~~38€~~ = 24€

À PARTIR DE  
**12€**

La paire en lot de 2





# la laine

## VIERGE

Label de qualité  
Issus de la tonte d'animaux sains  
Longues fibres  
Douceur et isolation



SANS ÉLASTIQUE

OFFRE LOT  
JUSQU'À  
-36%

À PARTIR DE  
**14€**

La paire en lot de 2

### CHAUSSETTES MOELLEUSES SANTÉ +

Hauteur de tige : mi-mollet

*Tricoté au Portugal*

**90% laine vierge, 8% polyamide,  
2% élasthanne**

Lavage à 30° conseillé

37/39 à 43/45

Gris, écru

Réf. CSAL

La paire **20€**

Lot de 2 paires ~~40€~~ = 28€

### SOCQUETTES LAINE

Hauteur de tige : dessus cheville

*Tricoté au Portugal*

**80% laine, 18% polyamide,  
2% élasthanne**

Lavage à 30° conseillé

35/38 à 43/45

Écru, gris

Réf. SKET

La paire **19€**

Lot de 2 paires ~~38€~~ = 24€



À PARTIR DE  
**12€**

La paire en lot de 2

Création exclusive : un mariage unique  
de la laine fine mérinos et de la soie.  
Une maille souple et extensible  
qui procure un effet de massage bénéfique  
et diffuse une douce chaleur.  
Haute résistance à l'usure.



### COLLANTS LAINE & SOIE

*Tricoté en Italie*

Pointe et talon renforcés

Gousset d'aisance

**60% laine mérinos, 20% soie  
16% polyamide, 4% élasthanne**

Lavage à 30° conseillé

S (38/40) - M (42/44) - L (46/48) - XL (50/52)  
Noir, gris

Réf. LOU

**55€**

### COLLANTS SANS PIED LAINE & SOIE

*Tricoté en Italie*

Élastique plat sous tunnel  
Bord côte en bas de jambe

**60% laine mérinos, 20% soie  
16% polyamide, 4% élasthanne**

Lavage à 30° conseillé

S (38/40) - M (42/44) - L (46/48) - XL (50/52)  
Noir

Réf. LOUSP

**49€**

# BIO



OFFRE LOT  
JUSQU'À  
-50%

# coton

## CHAUSSETTES MAILLE MOELLEUSE

Hauteur de tige : mi-mollet

*Tricoté en Italie*

97% coton bio, 3% élasthanne

Lavage à 30° conseillé

34/36 à 46/48

Écru, noir

Réf. CBBIO

La paire 23€

Lot de 2 paires ~~46€~~ = 32€



À PARTIR DE  
**16€**

La paire en lot de 2



SANS ÉLASTIQUE

FIN DE STOCK

**13€**

## MI-BAS MAILLE FINE

Hauteur de tige : sous le genou

*Tricoté en Italie*

97% coton bio, 3% élasthanne

Lavage à 30° conseillé

34/36 à 46/48

Gris, écru

Réf. MBIO

La paire ~~26€~~ = 13€

# FINE FLEUR



OFFRE LOT  
JUSQU'À  
-31%

# coton

## CHAUSSETTES CÔTES FINES

Hauteur de tige : mi-mollet

*Tricoté en Italie*

75% coton bio, 22% polyamide,

3% élasthanne

Lavage à 30° conseillé

34/36 à 46/48

Écru, noir

Réf. CPSE

La paire 19€

Lot de 2 paires ~~38€~~ = 26€



À PARTIR DE  
**13€**

La paire en lot de 2

## CHAUSSETTES BIEN-ÊTRE COTON FINE FLEUR

Hauteur de tige : mi-mollet

*Tricoté au Portugal*

Spécial pieds sensibles

80% coton fine fleur,

18% polyamide, 2% lycra

Lavage à 30° conseillé

34/36 à 46/48

Gris, écru, bleu

Réf. CBEC

La paire 19€

Lot de 3 paires ~~57€~~ = 36€



À PARTIR DE  
**12€**

La paire en lot de 3



cocons

# DE BIEN-ÊTRE

## CHAUSSENS DOUILLETS

*Tricoté en Italie*

35% laine, 9% cachemire extrafin,  
25% viscose, 31% polyamide  
Lavage à 30° conseillé

34/36 à 43/45  
Gris chiné

Réf. CHNCG

La paire 22€

Lot de 2 paires ~~44€~~ = 28€

OFFRE LOT  
JUSQU'À  
-36%

*Ultra  
moelleux*



À PARTIR DE  
14€

La paire en lot de 2

alpaga

*Maille  
en côtes épaisses*



À PARTIR DE  
21€

La paire en lot de 2

## CHAUSSETTES ALPAGA

Hauteur de tige : mi-mollet

*Tricoté en Italie*

72% alpaga, 28% polyamide  
Lavage à 30° conseillé

34/36 à 43/45  
Écru

Réf. CHALP

La paire 30€

Lot de 2 paires ~~60€~~ = 42€

## CHAUSSENS SOUPLES & DOUILLETS

Hauteur de tige : dessus cheville

*Tricoté en Italie*

40% laine, 40% acrylique, 20% polyamide  
Lavage à 30° conseillé

34/36 à 46/48  
4 couleurs au choix

Réf. CHD

La paire 30€

Lot de 2 paires ~~60€~~ = 36€

OFFRE LOT  
JUSQU'À  
-40%

*Picots  
antidérapants*

*Maille  
bouclée*



À PARTIR DE  
18€

La paire en lot de 2



*Bordeaux, jean, fuchsia, noir*

# la laine DE YACK

## CHAUSSETTES CHAUFFANTES CHARTREUSE

Hauteur de tige : mi-mollet

*Tricoté au Portugal*

**44% yack, 25% laine,  
29% polyamide, 2% élasthanne**  
Lavage à la main conseillé

34/36 à 46/48  
Beige chiné

Réf. JAY

La paire **30€**

Lot de 2 paires ~~60€~~ = 40€



SANS ÉLASTIQUE

À PARTIR DE  
**20€**

La paire en lot de 2

## CHAUSSETTES MI-HAUTES EN LAINE DE YACK

Hauteur de tige : mi-mollet

*Tricoté en Mongolie*

Un trésor de douceur, fruit de notre engagement équitable et durable avec une coopérative de Mongolie.

**100% duvet de yack**  
Lavage à la main conseillé

37/39 à 43/45  
Marron, beige chiné

Réf. YAK

La paire **35€**



## MI-BAS MONTAGNE SHERPA

Hauteur de tige : sous le genou

*Tricoté au Portugal*

**29% yack, 22% laine, 20% mohair,  
27% polyamide, 2% élasthanne**  
Lavage à la main conseillé

34/36 à 46/48  
Havane chiné

Réf. MBSH

La paire **43€**

Lot de 2 paires ~~86€~~ = 58€



À PARTIR DE  
**29€**

La paire en lot de 2

## CHAUSSETTES MONTAGNE SHERPA

Hauteur de tige : mi-mollet

*Tricoté au Portugal*

**29% yack, 22% laine, 20% mohair,  
27% polyamide, 2% élasthanne**  
Lavage à la main conseillé

34/36 à 46/48  
Havane chiné

Réf. SHER

La paire **35€**

Lot de 2 paires ~~70€~~ = 48€

À PARTIR DE  
**24€**

La paire en lot de 2



OFFRE LOT  
JUSQU'À  
**-30%**



# CHAUSSENS

## la fabrication de nos

Implantés en Charente, en Dordogne ou dans le Berry, nos ateliers partenaires favorisent l'innovation et la qualité des matières premières au bénéfice du confort et du bien-être.





# chaussons

## TRADITIONNELS



MULES MIXTES  
SEMELLE FEUTRE  
ANTIDÉRAPANTE

*Fabriqu  en Charente*  
Int rieur 100 % laine naturelle  
35   47  
Marine, gris

R f. LOIS  
49 



CHARENTAISES  
SEMELLE FEUTRE

*Fabriqu  en Charente*  
39   47  
Carreaux gris

R f. GUY  
49 



BALLERINES  
EN FEUTRE DE LAINE FEMME

*Fabriqu  en Charente*  
Semelle feutre avec antid rapant  
35   42  
Jean, rouge

R f. ISADORA  
42 



PANTOUFLES EN VELOURS  
FOURR ES EN LAINE  
NATURELLE

*Fabriqu  en Espagne*  
Semelle feutre avec antid rapant  
39   46  
Naturel

R f. SAMUEL  
45 





# mohair

# ET ALPAGA

Héritier d'une authentique tradition artisanale, cet atelier de Dordogne ne fait aucune concession sur la qualité de ses fabrications pour vous garantir le meilleur confort au quotidien et pour longtemps.

Mon ami Sylvain a mis au point une semelle révolutionnaire selon un procédé de fabrication unique en mousse de polyuréthane expansée. Cette semelle brevetée ultralégère et antidérapante, amortit les chocs et les tensions liés à la marche.



.....  
**MULES FEMME**  
**MOELLEUSES FOURRÉES**

*Fabriqué dans le Périgord*

36 à 42  
Lavande

Réf. NEA  
45€



.....  
**MULES HOMME**  
**MOELLEUSES FOURRÉES**

*Fabriqué dans le Périgord*

39 à 46  
Beige

Réf. NOE  
45€

# ET LÉGÈRETÉ

# confort

.....  
**PANTOUFLES MIXTES**  
**MOELLEUSES**

36 à 42  
Rose  
36 à 46  
Châtaigne, bleu

Réf. KENZI  
55€



*Semelle  
brevetée*



Idéales pour les pieds exigeants : ces pantoufles sont très souples et s'adaptent parfaitement à la morphologie de votre pied. Vous marchez sans fatigue dans le plus grand confort !



# MOHAIR ET ALPAGA



L'association de ces 2 matières nobles et naturelles vous assure moelleux et confort. L'intérieur est fourré de laine et la semelle 5 chaînes antidérapante vous isole du froid.

## MULES FEMME MOELLEUSES FOURRÉES

*Fabriqu  dans le Berry*

37   42  
Rose

R f. MACF  
**45 **



## MULES HOMME MOELLEUSES FOURR ES

*Fabriqu  dans le Berry*

39   46  
Bleu

R f. MACH  
**45 **



*Semelle feutre  
antid rapante*

## CHAUSSENS FEMME MOHAIR ET ALPAGA

*Fabriqu  dans le Berry*

35   42  
Beige, rose, lavande

R f. PACF  
**55 **



## CHAUSSENS HOMME MOHAIR ET ALPAGA

*Fabriqu  dans le Berry*

39   47  
Gris, bleu

R f. PACH  
**55 **





#### CHAUSSENS FOURRÉS LAINE

*Fabriqu  dans le Berry*

Fourr es de laine douce  
Semelle feutre  
Int rieur 100% laine naturelle  
38   50  
 cossais bleu

R f. PFB  
55 



#### MULES FOURR ES LAINE

*Fabriqu  dans le Berry*

Fourr es de laine douce  
Semelle feutre  
Int rieur 100% laine naturelle  
39   50  
 cossais bleu

R f. MFM  
45 



#### CHAUSSENS MIXTES SEMELLE  LASTOM RE

*Fabriqu  dans le P rigord*

Fourr s laine avec semelle en  lastom re antid rapante.  
Une solidit    toute  preuve  
*Chausse un peu petit, en cas de doute prendre la pointure au-dessus.*  
Carreaux marine

39   41  
49 

42   46  
55 

R f. CANADA



#### BOTTILLONS FEMME FOURR S

*Fabriqu  en Dordogne*

Chaussons aisance avec velcro.  
Semelle  lastom re antid rapante  
*Chausse un peu petit, en cas de doute prendre la pointure au-dessus.*  
Tige 7 cm - talon 3 cm  
36   42

R f. AGNES  
49 



#### CHAUSSENS SANS G NE AVEC VELCRO

*Fabriqu  en Dordogne*

Ouverture large, enfilage facile,  
bon maintien du pied.  
Semelle  lastom re compens e  
antid rapante.  
Enti rement fourr s laine.  
*Chausse plut t petit, en cas de doute prendre la pointure au-dessus.*  
Tige 7 cm - talon 3 cm  
39   48

R f. EMIR  
49 



#### CHAUSSENS AISANCE MIXTES

*Fabriqu  en Dordogne*

Chaussant large,  lastiques d'aisance,  
enfilage facile, bon maintien du pied.  
Fourr s en laine naturelle.  
Semelle  lastom re antid rapante.  
*Chausse un peu petit, en cas de doute prendre la pointure au-dessus.*  
Tige 7 cm - talon 3 cm  
36   48

R f. NIKI  
49 







.....  
**MULES HOMME EN FEUTRE  
 100% RECYCLÉ**

*Fabriqué dans le Périgord*

Ultralégères, moelleuses et chaudes.  
 Semelle en polyuréthane  
 expansée antidérapante.  
 Forme qui tient bien aux pieds.

39 à 46  
 Marine

Réf. DALI  
**45€**

.....  
**MULES LEGERES EN FEUTRE**

*Fabriqué dans le Périgord*

Ultra-légères, moelleuses et chaudes.  
 Semelle en polyuréthane  
 expansée antidérapante.

36 à 41  
 Beige

Réf. BECO  
**42€**



.....  
**CHAUSSENS SOUPLES  
 EN FEUTRE**

*Fabriqué dans le Périgord*

Semelle en polyuréthane expansée antidé-  
 rapante qui amortit les chocs de la marche.

36 à 41  
 Gris

Réf. ZILI  
**42€**



.....  
**CHAUSSENS FEMME  
 TANNAGE NATUREL**

*Fabriqué dans le Tarn*

Fourrés en laine naturelle  
 Tannage végétal et biologique  
 à l'écorce de mimosa  
 Semelles striées en élastomère  
 antidérapantes

36 à 42

Réf. PETITBIO  
**75€**

.....  
**MULES POUR FEMME FOURRÉES  
 EN PEAU D'AGNEAU**

*Fabriqué en Espagne*

Peau française tannée à Graulhet  
 Teinture végétale  
 Semelle EVA antidérapante

36 à 39  
 Corail

Réf. TERII  
**65€**





# FRILEUX

*Peaux de qualité supérieure.  
Origine du Tarn*



## CHAUSSENS MIXTES FORME SABOT

*Fabriqu  au Portugal*

Chaussons en peau fourr s laine.  
Finition gans e bleu marine.  
Semelle en  lastom tre  
antid rapante.

35/36   41/42

Naturel

**59 **

43/44   47/48

**65 **

R f. LAIS



## MOCASSINS SOUPLES

*Fabriqu  au Portugal*

Pour concilier aisance et bonne tenue du  
pied voici des mocassins grand confort.  
Semelle en  lastom tre souple  
et antid rapante.

35   42

Framboise, moutarde

**69 **

43   47

Moutarde

**75 **

R f. MMOM



## BOTTINES EN PEAU DE MOUTON

*Fabriqu  en Pologne*

Hauteur de tige = 20 cm

Bottines confortables, isolantes  
et chaudes. La peau de mouton  
est naturellement r sistante.

Semelle  lastom tre antid rapante.

35   41

Noir, gris, naturel

R f. BCOX

**145 **



## BOTTINES BASSES POUR HOMME PEAU DE MOUTON

*Fabriqu  en Espagne*

Hauteur de tige = 10.5 cm

Peau de qualit  sup rieure  
origine Australie.

Semelle crant e en caoutchouc.

39   45

Naturel

R f. BOBA

**125 **





# la peau

## D'AGNEAU

MODÈLES MIXTES



### PANTOUFLES CUIR FOURRÉES

*Fabriquée au Portugal*

35 à 48  
Brun havane

Réf. CCL  
**55€**



### CHAUSSENS FOURRÉS

*Fabriquée au Portugal*

Bordures de laine pour réchauffer vos chevilles. La forme bien enveloppante garantit une parfaite tenue du pied.

35 à 46  
Brun havane

Réf. CPO  
**55€**



### MULES FOURRÉES BORDÉES DE LAINE

*Fabriquée au Portugal*

Semelle compensée antidérapante.  
L'empègne maintient bien le pied.

35 à 44  
Brun havane

Réf. MFL  
**55€**

### CHAUSSENS À REVERS

*Fabriquée au Portugal*

La forme cousue de l'empègne donne plus d'aisance au pied.

La semelle compensée antidérapante est souple et légère.

23 à 34 enfant  
Brun havane

35 à 48  
Brun havane

Réf. CMOUE  
**45€**

Réf. CMOU  
**65€**



### MULES FOURRÉES MIXTES

*Fabriquée au Portugal*

La couture du dessus donne de l'aisance pour le confort du pied.  
La laine est dense et douce pour un chaussant moelleux.

35 à 46  
Brun havane

Réf. MMF  
**55€**



### SEMELLES EN PEAU DE MOUTON

*Fabriquée au Portugal*

Semelles cousues double face.

Un côté cuir pour le maintien, une doublure laine pour le moelleux. Amortit les chocs et garde le pied bien au chaud.

35 à 46  
Naturel

Réf. SPL  
**25€**



## BÉNÉFICES SANTÉ

Tannage sain et écologique :  
Tous nos modèles en peaux sont garantis 100% végétal sans traitement (chrome, chlore ou autres produits polluants). Certifié norme Reach.





CHAUSSENS DOUILLETS  
100% LAINE DE MOUTON

*Fabriqu  en Pologne*

Dessus et int rieur  
100% laine de mouton  
Grand confort  
Semelle cuir souple  
Convient aux pieds larges  
Lavage possible en machine

35   42  
Bicolore

R f. TDOU  
39 



# QUALIT  SUP RIEURE

peau de



GANTS MIXTES  
PEAU LAIN E

*Fabriqu  au Portugal*

Fait main. Confort, chaleur et souplesse.  
100 % peau de mouton retourn e  
T. 6   10  
Camel, noir

R f. GPL  
75 



MOUFLES EN  
PEAU LAIN E

*Fabriqu  au Portugal*

Tr s chaudes et bien douces,  
ces moufles sont en 100%  
peau de mouton retourn e

T. 7   10  
Camel

R f. MOUF  
75 



GILET DE BERGER MIXTE  
100 % LAINE

*Confectionn  en Pologne*

Tricot  en maille fourrure  
qui reproduit la toison du mouton  
ce gilet vous prot gera du froid.  
Facile   enfiler sur un pull  
pour affronter les gel es. 2 poches  
2 boutons brandebourg  
Lavage   30  conseill 

R f. GAD  
85 

T. S   3XL

GILET FOURR  LAINE

*Confectionn  en Pologne*

Id al pour les travaux en ext rieur.  
Dessus en tissu matelass  d perlant.  
Int rieur v ritable laine de mouton  
chaude et douce labellis e Woolmark.  
Fermeture  clair solide.  
2 poches.  
Lavage   30  conseill 

R f. JOHN  
95 

T. M   4XL





## PEAU MÉRINOS

*Origine Australie, tannée à Graulhet*

Peaux d'agneau Mérinos écologique :  
tannage Relugan destinées aux bébés  
et aux personnes à mobilité réduite  
ou alitées (prévention des escarres).

*Lavage à 30° en machine*

Naturel

Réf. PMBBPE

75 x 50 cm **139€**

Réf. PMBBMOY

95 x 57 cm **159€**

Réf. PMBBGR

110 x 65cm **169€**

## DES PETITS ET DES GRANDS



la nature prend soin

## COUVERTURE 100% LAINE

*Fabriquée en Pologne*

*Lavage à 30° conseillé*  
Naturel

Réf. CLB100

100 x 80 cm **89€**

Réf. CLB130

130 x 150 cm **175€**



## OREILLER MÉRINOS

*Fabriquée dans le Vaucluse*

Garnissage en laine Mérinos d'Arles  
Antique, d'épaisseur ajustable.

Enveloppe percale de coton doux lavable,  
fermeture à glissière.

Naturellement anti-acariens. 630 gr/m2.

*Lavage à 30° en machine*

Réf. ORE45

45 x 70 cm **149€**

Réf. ORE65

65 x 65 cm **178€**

## LÉGÈRETÉ ET CHALEUR

l'équilibre entre



*Jaune*



## COUVERTURE MOHAIR

*Fabriquée dans le Vaucluse*

100% mohair  
400 g/m²

Légère et chaude, régule la température  
et évapore l'humidité.

*Lavage à sec conseillé*

Réf. CV 180

180 x 240 cm **524€**

Réf. CV 220

220 x 240 cm **642€**

Réf. CV 240

240 x 280 cm **773€**



*lin*

*Greige*

*Ciel*

*Bleu  
canard*



# 100% COTON



## PARURE FLANELLE ÉPAISSE

*Confectionné au Portugal*

180 g/m2 - Bien chaude et douce.  
100 % coton garanti sans traitement.  
Garde son moelleux et son gonflant  
pour longtemps.

Lavage à 30° conseillé

### TAIE DE TRAVERSIN FLANELLE DE COTON

40 X 160 cm Réf. TVF 25€

### HOUSSE DE COUETTE FLANELLE DE COTON

160 x 200 cm Réf. HCF\_160 99€  
200 x 200 cm Réf. HCF\_200 125 €  
240 x 220 cm Réf. HCF\_240 135 €

### DRAP PLAT FLANELLE DE COTON

180 x 300 cm Réf. DPF\_180 49€  
240 x 300 cm Réf. DPF\_240 55€  
280 x 300 cm Réf. DPF\_280 69€

### DRAP HOUSSE FLANELLE DE COTON

90 x 190 cm Réf. DHF\_90 39€  
140 x 190 cm Réf. DHF\_140 49€  
160 x 200 cm Réf. DHF\_160 55€

### TAIE D'OREILLER FLANELLE DE COTON

50 x 70 cm Réf. TF\_50 19€  
65 x 65 cm Réf. TF\_65 25€

linge de lit en  
coton naturel



Cette superbe parure en flanelle de coton est d'une douceur et d'un confort remarquable. Le linge est confectionné dans un coton longues fibres de qualité, cette flanelle pur coton agit comme un régulateur de température. Pour bien dormir et vous procurer un sommeil réparateur, les draps en flanelle restent secs, chauds et doux toute la nuit.

*Ce label garantit que le produit a été fabriqué selon des processus de fabrication respectueux de l'environnement et dans des conditions de travail responsables.*

# les pelotes

## MOHAIR

### PELOTES MOHAIR

**98 % mohair de chevreau**  
**2 % nylon**  
 50 G  
 Aiguilles 5  
 6 couleurs : écru, ardoise,  
 bordeaux, fuchsia,  
 bleu canard, bleu glacier

Réf. **CAREN**  
**15€**

### PELOTES MOHAIR ET SOIE

**80 % mohair de chevreau**  
**20% soie**  
 25 G  
 Aiguilles 4  
 5 couleurs : écru, ardoise,  
 bordeaux, bleu canard,  
 bleu glacier

Réf. **DIVAN**  
**19€**



### AIGUILLES À TRICOTER

**100 % bois de hêtre**  
 Longueur 40 cm  
 Taille 4 ou 5

Réf. **AIGUILLES**  
 Prix unique **6€<sup>50</sup>**

**Enchanté ou remboursé :**  
 Vous pouvez nous  
 retourner vos articles  
 sous 30 jours\*

\* Les articles retournés doivent être non  
 portés, non retouchés, non lavés  
 et avec leurs étiquettes d'origine

**La garantie qualité :**  
 6 mois de garantie sur  
 l'ensemble de nos articles\*\*

\*\* si défaut de fabrication constaté  
 ou usure anormale  
 lors des premières utilisations.

**Rapidité de livraison :**  
 Votre commande livrée  
 en 72h sous réserve de  
 disponibilité des produits\*\*\*

\*\*\* hors week-end et jours fériés

**PASSEZ  
 COMMANDE  
 EN TOUTE  
 SIMPLICITÉ**

05 34 01 39 79  
[www.ferme-mohair.com](http://www.ferme-mohair.com)

La Ferme du Mohair  
 28 ZA - Les Pignès  
 09270 Mazères

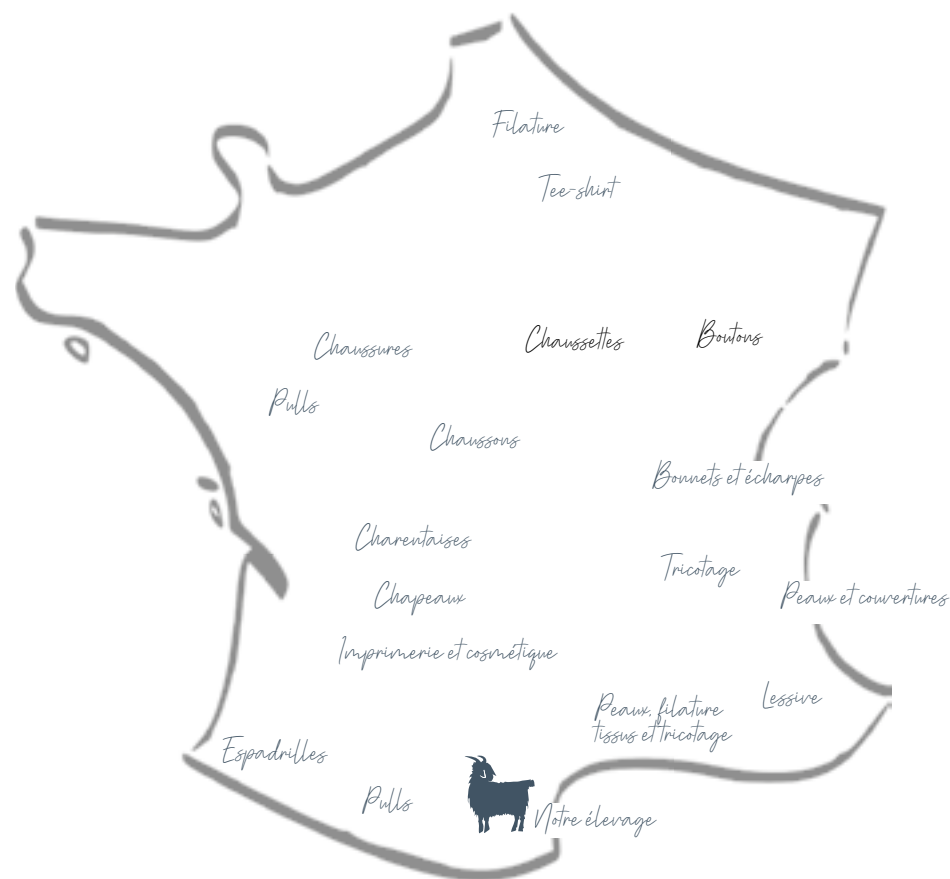
### UNE QUESTION ?

Contactez-nous au **05 34 01 39 79**  
 du lundi au vendredi de 9h à 18h  
[contact@ferme-mohair.com](mailto:contact@ferme-mohair.com)

La Ferme  
 du Mohair  
 DEPUIS 1967

Nous travaillons en étroite collaboration avec des ateliers  
 français animés par la même passion de leur métier afin  
 de vous apporter confort et bien-être.

Filateurs, tricoteurs, chausseurs, chapeliers, tous vous offrent  
 le meilleur de leur expertise. Dans le Tarn, la Loire, les  
 Pyrénées... ces ateliers innovent et défendent leur  
 savoir-faire... et leurs emplois.



**PRÈS  
 DE CHEZ  
 NOUS AUSSI**

Nous avons noué des liens privilégiés avec des ateliers  
 de Navarre, du Piémont et du Douro qui partagent notre  
 amour des matières naturelles.  
 Ces artisans vous proposent des articles durables et  
 confortables dans le respect de notre charte qualité.





Ces charentaises bénéficient d'une épaisse semelle en feutre moelleuse, isolante et silencieuse. Fourrées en 100 % laine naturelle.

.....  
**CHARENTAISES FOURRÉES LAINE**

*Fabriquée en Charente*

35 à 42  
 Gris

35 à 47  
 Bordeaux, marine

Réf. ELOGE  
 49€



La Ferme  
 du Mohair  
DEPUIS 1987