

La Ferme  
du *Mohair*  
DEPUIS 1987



Collection  
Printemps-été  
2024

# EDITO

Chère Cliente, cher Client,  
Chers Amis de la Ferme du Mohair,

Les beaux jours arrivent, voici votre nouveau catalogue printemps-été 2024.

Avec nos amis artisans confectionneurs et filateurs nous innovons pour vous offrir un large choix d'articles qui vous apportent confort, bien-être et élégance en toute saison.

Nous sommes engagés dans une relation durable avec eux, privilégiant la qualité et la proximité. Grâce à vous les savoir-faire perdurent et vos commandes préservent des emplois essentiels pour nos régions.

Je vous présente aujourd'hui leurs dernières créations, colorées, avec les plus belles matières naturelles : mohair, soie, lin, coton bio, fil d'écosse, cuir...

Nous vous offrons en exclusivité le fruit d'un savoir-faire devenu rare, sans intermédiaire, pour garantir le meilleur prix sans concession sur la qualité.

Au nom de toute l'équipe, je vous souhaite une agréable lecture. Que cette nouvelle collection vous inspire et vous enchante, que chaque pièce que vous choisissez vous apporte une joie durable et un style naturel.

Et surtout, laissez-vous guider par vos envies de saison !

Merci de votre confiance et de votre fidélité.

*Naturellement vôtre,*

**Nicolas Roux**  
Et toute l'équipe de la Ferme du Mohair

## Mohair et soie



### GILET MOHAIR ET SOIE

*Tricoté au Portugal*

Gilet boutonné en mohair et soie. Maille mousseuse et légère, tricot 2 fils. Coupe droite. Fermé par 6 jolis boutons bijoux. 63% mohair de chevreau des Pyrénées, 37% soie. Lavage à 30° programme laine conseillé.

Longueur  
T. 38/40 : 57 cm

34/36 à 46/48  
Blanc rayé

Réf. **ROSANE**  
**135€**





# Maille crochet



## CARDIGAN EN COTON BIO

*Tricoté au Portugal*

Gilet maille ajourée en coton bio.  
Magnifique maille crochet avec  
boutons aspect corne.  
Coupe droite.  
100 % coton bio certifié GOTS.  
Lavage à 30° conseillé.

Longueur  
T. 38/40 : 53 cm

34/36 à 46/48  
Écru, rose

Réf. **APOLINE**  
**119€**



# Maille extensible



## T-SHIRT EN COTON BIO

*Tricoté au Portugal*

Tricot en côtes 4x4. Très agréable à porter. Ouverture en goutte d'eau fermée par un joli bouton au dos. Finition fantaisie contrastée au col. 100 % coton bio certifié GOTS. Lavage à 30° conseillé.

Réf. AGATHE  
89€

Longueur  
T. 38/40 : 56 cm

34/36 à 46/48  
Rose, vert, écru





Coton bio



#### GILET COTON BIO

*Tricoté au Portugal*

Cardigan coton bio.  
Tricot en côtes 12x8.  
Très agréable à porter.  
Fermé par 6 boutons de  
nacre ton sur ton.  
**100 % coton bio certifié GOTS.**  
Lavage à 30° conseillé.

Longueur  
T. 38/40 : 62 cm  
34/36 à 46/48  
Bleu, vert

Réf. **BLANDINE**  
**99€**



# Douceur du coton bio



## PULL 100 % COTON

*Tricoté au Portugal*

Pull maille relief coton bio.  
Magnifique point de maille  
pour un pull doux et agréable  
à porter à même la peau.  
Coupe confortable et  
manches arrondies.  
100 % coton bio certifié GOTS.  
Lavage à 30° conseillé.

Longueur  
T. 38/40 : 53 cm  
  
34/36 à 46/48  
Corail, bleu

Réf. JULIETTE  
**99€**





# PULL 100 % COTON

*Tricoté au Portugal*

Pull coton en maille très souple et extra-douce.

Un indispensable que vous pouvez porter à même la peau. Coupe confort.

100 % coton bio certifié GOTS. Lavage à 30° conseillé

Longueur  
T. M : 68 cm

M à XXL  
Bleu, vert

Réf. LÉON  
**99€**





Pur Lin



**CHEMISE HOMME MANCHES COURTES**

*Fabriqu  en Espagne*

Chemise manches courtes. Coupe confort.  
Forme liquette.  
Une poche poitrine.  
100 % lin.  
Lavage   30  conseill .

R f. EMILE  
**79 **

Longueur T. M : 76 cm  
(milieu du dos)

M   XL  
Beige, bleu



**CHEMISE HOMME MANCHES LONGUES**

*Fabriqu  en Espagne*

Chemise manches longues.  
Coupe droite.  
Forme liquette.  
100 % lin.  
Lavage   30  conseill .

Longueur T. M : 73 cm  
(milieu du dos)

M   XXL  
 cru

R f. AUBIN  
**84 **





Fraicheur  
du lin



#### CHEMISE MANCHES 3/4 EN LIN

*Fabriqué en Espagne*

Chemise manches 3/4  
avec patte de boutonnage  
pour les tenir retroussées.  
Coupe confort.  
Forme liquette.  
100 % lin.  
Lavage à 30° conseillé.

Longueur T. 38 : 67 cm  
(milieu du dos)  
Longueur des manches : 45 cm

38 à 48  
Bleu, rose

Réf. ELISA  
**79€**



#### ROBE CHEMISE EN LIN

*Fabriqué en Espagne*

Robe manches 3/4.  
Coupe confort.  
Forme liquette.  
100 % lin.  
Lavage à 30° conseillé.

Longueur T. 38 : 90 cm  
(milieu du dos)  
Longueur des manches : 45 cm

38 à 48  
Beige

Réf. MARIE  
**85€**







# **T-SHIRT 100% LIN**

*Confectionné au Portugal*

Très beau tissu en lin lavé, doux et lustré  
Col V - Coupe légèrement cintrée.

100% lin.

Lavage à 30° conseillé.

Longueur

T. 38/40 : 66 cm

34/36 à 46/48

Bleu, beige

Réf. LINA

**65 €**







# T-SHIRT MIXTE EN COTON BIO

*Confectionné en France*

Grammage 180 g/m2. Côtes 1x1.  
Coton peigné doux, durable et naturel.  
Ne se déforme pas, ne vrille pas.

100% coton bio. Longueur  
Lavage à 30° conseillé. T. M : 65 cm

S à XXL  
Marine, blanc

Réf. NATURE  
45 €



# CHÈCHE MIXTE

*Confectionné au Portugal*

Aspect gaufré.  
Finition avec franges.

66% coton, 26% Lyocell, 8% lin.  
Lavage à 30° conseillé

220x65 cm  
Bleu, lie de vin

Réf. CHECHE  
35 €







#### ..... **CARACO FIL D'ÉCOSSE**

Longueur  
T. 38 = 60 cm  
(bretelles comprises)

**100% coton.**  
*Lavage 30° conseillé*  
36 à 52  
Blanc, chair

Réf. **CARRY**  
**35€**

#### ..... **CULOTTE FIL D'ÉCOSSE**

**100% coton.**  
*Lavage 30° conseillé*  
36 à 52  
Blanc, chair, noir

Réf. **ASTRA**  
**25€**

OFFRE LOT  
**-15%**

**CARACO + CULOTTE**

~~60€~~ = 51€

Réf. **CARRY + ASTRA**

Effet seconde  
peau



#### ..... **DÉBARDEUR FIL D'ÉCOSSE**

Longueur  
T. 38 = 61 cm

**100% coton.**  
*Lavage 30° conseillé*  
36 à 52  
Blanc, chair

Réf. **SETI**  
**39€**

#### ..... **CULOTTE FIL D'ÉCOSSE**

**100% coton.**  
*Lavage 30° conseillé*  
36 à 52  
Blanc, chair, noir

Réf. **ASTRA**  
**25€**

OFFRE LOT  
**-15%**

**DÉBARDEUR + CULOTTE**

~~64€~~ = 54€

Réf. **SETI + ASTRA**



# Mohair sans élastique

SANS ÉLASTIQUE



À PARTIR DE  
**18€**

La paire en lot de 3



OFFRE LOT  
JUSQU'À  
**-33%**

## CHAUSSETTES MIXTES MOHAIR SANS ÉLASTIQUE SANTÉ +

*Tricoté au Portugal*

Hauteur de tige : mi-mollet

79% mohair de chevreau, 20% polyamide, 1% lycra.  
Lavage à 30° conseillé

34/36 à 46/48

6 couleurs au choix : jean, marine, gris, noir, taupe, écru

Réf. CSE

La paire **27€**

Lot de 2 paires ~~54€~~ = 44€

Lot de 3 paires ~~81€~~ = 54€

écru

bleu ciel

marine

taupe

noir

bordeaux

jean

gris

Pointe  
remaillée



À PARTIR DE  
**18€**

La paire en lot de 3



## CHAUSSETTES MIXTES MOHAIR GRAND CONFORT

*Tricoté au Portugal*

Hauteur de tige : mi-mollet

Large bord-côtes non comprimant.  
79% mohair de chevreau, 20% polyamide, 1% lycra.  
Lavage à 30° conseillé

34/36 à 46/48

8 couleurs au choix

Réf. CHM

La paire **27€**

Lot de 2 paires ~~54€~~ = 44€

Lot de 3 paires ~~81€~~ = 54€



OFFRE LOT  
JUSQU'À  
-34%

À PARTIR DE  
**15€**

La paire en lot de 2



### SOCQUETTES MIXTES EN MOHAIR DE CHEVREAU

*Tricoté au Portugal*

Hauteur de tige : dessus cheville

79% mohair de chevreau, 20% polyamide, 1% lycra.  
Lavage à 30° conseillé

34/36 à 46/48  
3 couleurs au choix : jean, écru, noir

Réf. SOCH

La paire **23€**

Lot de 2 paires ~~46€~~ = 36€

Lot de 3 paires ~~69€~~ = 45€



# Bambou

OFFRE LOT  
JUSQU'À  
-30%

### SOCQUETTES BAMBOU

*Tricoté en Italie*

Hauteur de tige : dessus cheville

Tricot jersey souple, large bande  
élastique sans compression.  
80% bambou, 17% polyamide,  
3% élasthanne.

34/36 à 46/48  
Écru, noir

Réf. SBO

La paire **19€**

Le lot de 2 paires ~~38€~~ = 26€



À PARTIR DE  
**13€**

La paire en lot de 2

### CHAUSSETTES BAMBOU

*Tricoté en Italie*

Hauteur de tige : mi-mollet

87% bambou, 10% polyamide,  
3% élasthanne.

34/36 à 46/48  
Écru, gris

Réf. CBA

La paire **19€**

Le lot de 2 paires ~~38€~~ = 26€



À PARTIR DE  
**13€**

La paire en lot de 2



# Mérinos et soie

OFFRE LOT  
JUSQU'À  
-30%

## MIS-BAS MASSANT ANTIFATIGUE

*Tricoté en Italie*

Hauteur de tige : sur le genou

65% mérinos, 21% soie  
9% polyamide, 5% élasthanne.  
Lavage à 30° conseillé

34/36 à 46/48  
Écru, gris

Réf. CDMS  
La paire 36€

Lot de 2 paires ~~72€~~ = 50€



SANS ÉLASTIQUE

À PARTIR DE  
25€

La paire en lot de 2



SANS ÉLASTIQUE

À PARTIR DE  
19€

La paire en lot de 2

## CHAUSETTES CONFORT SANTÉ +

*Tricoté en Italie*

Hauteur de tige : mi-mollet

54% laine, 24% soie, 20% coton, 2% lycra.  
Lavage à 30° conseillé

34/36 à 46/48  
Gris

Réf. CNSW  
La paire 25€

Lot de 2 paires ~~50€~~ = 38€

Naturellement isolante  
Fibre résistante et solide  
Régule la température  
et absorbe l'humidité

# La soie

OFFRE LOT  
JUSQU'À  
-31%

## MIS-BAS SOIE SANTÉ +

*Tricoté en Italie*

Hauteur de tige : sous le genou

Sans élastique.  
65% soie, 30% polyamide  
5% élasthanne.  
Lavage à 30° conseillé

34/36 à 46/48  
Noir, écru

Réf. MBSSE

La paire 33€

Lot de 2 paires ~~66€~~ = 46€



SANS ÉLASTIQUE

À PARTIR DE  
23€

La paire en lot de 2



SANS ÉLASTIQUE

À PARTIR DE  
20€

La paire en lot de 2

## CHAUSETTES SOIE SANTÉ +

*Tricoté en Italie*

Hauteur de tige : mi-mollet

Sans élastique.  
65% soie, 30% polyamide 5% élasthanne.  
Lavage à 30° conseillé

34/36 à 46/48  
Noir, écru

Réf. CSS

La paire 29€

Lot de 2 paires ~~58€~~ = 40€





OFFRE LOT  
JUSQU'À  
-36%

### CHAUSSETTES BORDS ROULOTTÉS EN LAINE MÉRINOS

*Tricoté au Portugal*  
Hauteur de tige : mi-mollet

Sans élastique. Très fines.  
80% mérinos, 18% polyamide, 2% élasthanne.  
Lavage à 30° conseillé

37/39 à 40/42  
Écru, noir

Réf. CBRW

La paire 23€

Lot de 2 paires ~~46€~~ = 30€

À PARTIR DE  
**15€**

La paire en lot de 2

### CHAUSSETTES JERSEY

*Tricoté au Portugal*  
Hauteur de tige : mi-mollet

Très fines.  
100% mérinos.  
Lavage à 30° conseillé

Réf. CWP

La paire 23€

Lot de 2 paires ~~46€~~ = 30€



À PARTIR DE  
**15€**

La paire en lot de 2



### SOCQUETTE DE LOISIRS

Hauteur de tige : dessus cheville

*Tricoté en Italie*

Maille bouclette amortissante.  
Douces et légères. Idéales pour  
la marche et les loisirs.  
85 % coton 11 % polyamide  
4 % élasthanne.  
Lavage à 30° conseillé

34/36 à 43/45  
Bicolore

Réf. CSPO

La paire 15€

Lot de 2 paires ~~30€~~ = 22€

À PARTIR DE  
**11€**

La paire en lot de 2

### CHAUSSETTES DE MARCHÉ

*Tricoté au Portugal*  
Hauteur de tige : mi-mollet

Renfort talons et pointes.  
Résistantes et respirantes.  
Maille bouclette qui limite les  
échauffements.  
Recommandées pour la marche,  
la randonnée.  
75% coton, 25% élasthanne.  
Lavage à 30° conseillé

37/39 à 43/45  
Beige chiné

Réf. TRECK

La paire 22€

Lot de 2 paires ~~44€~~ = 30€



À PARTIR DE  
**15€**

La paire en lot de 2



OFFRE LOT  
JUSQU'À  
-30%



# Coton bio

## CHAUSSETTES MAILLE MOELLEUSE

*Tricoté en Italie*

Hauteur de tige : mi-mollet

97% coton bio, 3% élasthanne.  
Lavage à 30° conseillé

34/36 à 46/48  
Écru, noir

Réf. CBBIO  
La paire **23€**

Lot de 2 paires ~~46€~~ = 32€

Maille  
bouclée



À PARTIR DE  
**16€**

La paire en lot de 2

# Coton fine fleur

## CHAUSSETTES COTON SANTÉ SANS ÉLASTIQUE

*Tricoté au Portugal*

Hauteur de tige : mi-mollet

Tricotées en côtes fines et souples.  
Tiennent bien la jambe sans gêne ni serrage.  
Douces et agréables, conviennent aux pieds sensibles et aux personnes qui ont des problèmes de circulation.

75% coton, 23% polyamide,  
2% élasthanne.  
Lavage à 30° conseillé

35/38 à 43/45  
Gris, fuchsia

Réf. CSOU

La paire **20€**

Lot de 2 paires ~~40€~~ = 26€

Maille  
bouclée



À PARTIR DE  
**13€**

La paire en lot de 2

SANS ÉLASTIQUE



À PARTIR DE  
**13€**

La paire en lot de 2

# Coton



## CHAUSSETTES CÔTES FINES

*Tricoté en Italie*

Hauteur de tige : mi-mollet

75% coton bio, 22% polyamide,  
3% élasthanne.  
Lavage à 30° conseillé

34/36 à 46/48  
Écru, noir

Réf. CPSE

La paire **19€**

Lot de 2 paires ~~38€~~ = 26€

## CHAUSSETTES BIEN-ÊTRE

*Tricoté au Portugal*

Hauteur de tige : mi-mollet

Spécial pieds sensibles  
80% coton fine fleur,  
18% polyamide, 2% lycra.  
Lavage à 30° conseillé

34/36 à 46/48  
Gris, écru, bleu

Réf. CBEC

La paire **19€**

Lot de 3 paires ~~57€~~ = 36€



Maille  
bouclée

À PARTIR DE  
**12€**

La paire en lot de 2





À PARTIR DE  
**12€**

La paire en lot de 2

### CHAUSSETTES DOUCES ET SOYEUSES

*Tricoté en France*

Hauteur de tige : mi-mollet

Sans élastique. Très fines.  
80% coton fil d'Ecosse, 18% polyamide,  
2% élasthanne.

Lavage à 30° conseillé

35-38 et 39-42

Réf. LUZE

La paire **15€**

Lot de 2 paires ~~30€~~ = 24€

OFFRE LOT  
JUSQU'À  
-25%

### PROTÈGE PIEDS EN COTON

*Tricoté au Portugal*

80% coton mercerisé, 18% polyamide,  
2 % élasthanne.

Lavage à 30° conseillé

35-38 et 39-42

Noir, blanc

Réf. PPCO

La paire **12€**

Lot de 2 paires ~~24€~~ = 18€



À PARTIR DE  
**9€**

La paire en lot de 2



À PARTIR DE  
**13€**

La paire en lot de 2

### CHAUSSETTES FIL D'ECOSSE

*Tricoté au Portugal*

Hauteur de tige : mi-mollet

Douces comme la soie, fines,  
légères, élégantes et sans élastique.

81% coton, 17% polyamide  
2% élasthanne, 2% lycra.

Lavage à 30° conseillé

34/36 à 43/45

Noir, blanc

34/36 à 43/45

Réf. CFE

La paire **18€**

Lot de 2 paires ~~36€~~ = 26€

OFFRE LOT  
JUSQU'À  
-28%

### SOCQUETTES FIL D'ECOSSE

*Tricoté au Portugal*

Hauteur de tige : dessus cheville

Tricot jersey souple. Large bande  
élastique sans compression.

81% coton, 17% polyamide,  
2% élasthanne.

Lavage à 30° conseillé

Blanc, beige, noir

34/36 à 43/45

Réf. SOCK

La paire **13€**

Lot de 2 paires ~~26€~~ = 20€



À PARTIR DE  
**10€**

La paire en lot de 2





#### SANDALES CUIR FEMME

*Fabriqu   en Espagne*

Elles s'adaptent parfaitement avec ses 3 brides r  glables par velcro. Le cuir de qualit   extrasouple vous garantit un confort maximum. La premi  re en cuir moelleuse est amovible. Semelle ext  rieure en   lastom  re antid  rapante. Talon = 3 cm.

36    40

R  f. IBIZA  
99  



#### SANDALES 2 BRIDES CUIR VELOURS

*Fabriqu   au Portugal*

Sandaes 2 brides 100% cuir su  d  . Cuir extra-souple, semelle de propri  t   en cuir, boucles r  glables. Tannage v  g  tal.

37    42  
Camel, rose, kaki

R  f. KIMI  
65  

#### SABOTS CUIR VELOURS SOUPLE

*Fabriqu   en Espagne*

Mod  le mixte en cuir. R  glable avec bride sur le dessus. Semelle pr  form  e. L  gers et agr  ables    porter.

37    45

R  f. YANN  
79  







### MULES CROCHET

*Fabriqu  en Espagne*

Mules cuir avec empeigne en raphia motif crochet. Semelle en li ge avec antid rapant, semelle de propret  en cuir. Talon = 2,5 cm. Double boucles r glables sur le dessus du pied.

36   41

R f. HINDI

85 

### MULES RAPHIA

*Fabriqu  en Espagne*

Mules cuir avec empeigne en raphia. Semelle en li ge avec antid rapant, semelle de propret  en cuir. Talon = 2,5 cm. L g res, tr s souples et agr ables   porter.

36   41

R f. HANOI

95 



*Coton bio*

### TENNIS COTON BIO

*Fabriqu  en Espagne*

Dessus  lastiqu , pratiques   enfiler, vous pouvez les porter avec ou sans lacets. Teinture v g tale. Semelle en caoutchouc naturel.

Lavage en machine   30 

36   41

Beige, p che

R f. IGNES

39 







#### MULES SEMELLE ÉLASTOMÈRE

*Fabriqués dans le Périgord*

Ultralégères et moelleuses.  
Semelle en polyuréthane  
expansé antidérapante  
qui amortit les chocs de la marche.  
Forme emboîtante qui tient bien au pied.

39 à 45  
Rayé marine  
Réf. DOCEAN  
39€



#### BALLERINES ULTRALÉGÈRES

*Fabriqués dans le Périgord*

Ballerines ultralégères.  
Intérieur en éponge de coton,  
semelle en polyuréthane expansé  
antidérapante qui amortit les chocs  
de la marche.

36 à 41  
Rayé marine  
Réf. MARINA  
39€

## Charentaises et mules authentiques



#### CHARENTAISES SEMELLE FEUTRE

*Fabriquées en Charente*

37 à 45  
Rayé rouge  
Réf. MATELOT  
52€

Fabriquées en Charente selon la méthode du  
cousu-retourné. Semelle feutre 3 chaines enduit  
avec antidérapant. Intérieur éponge de coton.  
Lichette de cuir sur les 2 modèles.  
Charentaises de Charente Périgord.



#### MULES SEMELLE FEUTRE

*Fabriquées en Charente*

37 à 45  
Rayé rouge  
Réf. MOUSSE  
49€



# Chapeauté



## CHAPEAU PAILLE FEMME

*Fabriqu  en France*

Tr s jolie capeline en paille souple motif crochet. Largeur de bord = 13 cm.  
Lien tissu et perle de bois.

54 ou 56

R f. MONIQUE  
55 

# Soieries de Lyon

## FOULARD EN SOIE

*Tiss    Lyon*

100% soie.  
30X160 cm  
Lavage   la main conseill 

R f. LOTUS  
55 



## FOULARD EN SOIE

*Tiss    Lyon*

100% soie.  
30X160 cm  
Lavage   la main conseill 

R f. SAUVAGE  
55 





# CHAPEAU PAILLE HOMME

*Fabriqu  en France*

100% paille.  
Bande de protection int rieure  
Entreprise class e EPV  
(Entreprise du patrimoine vivant)

56-58-60  
Ruban kaki

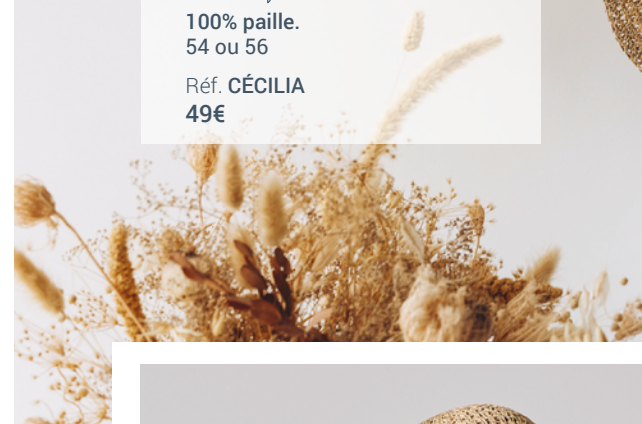
R f. ARNAUD  
45 

# CHAPEAU CROCHET

*Fabriqu  en France*

100% paille.  
54 ou 56

R f. C CILIA  
49 



# V RITABLES SABOTS EN CUIR ET BOIS

*Fabriqu  au Portugal*

Sabots en cuir bross    tannage  
v g tal et semelle anatomique  
en bois. Les sabots allient confort  
et solidit .

35   46

R f. SABO  
89 







.....  
**ESPADRILLES  
 COUSUES MAIN**

*Fabriqu  en France*

**Semelle en corde.**  
 Mod le mixte.  
 Semelle  paisse, 30 fils  
 Entreprise class e EPV  
 (Entreprise du patrimoine vivant)

35   47  
 Jean, bordeaux, noir

R f. H LI  
**35 **



.....  
**SAC TRICOT  
 COTON BIO**

*Fabriqu  au Portugal*

Sac en 100% coton bio.

40x38 cm  
 Hauteur des anses : 35 cm  
 Lavage   30  conseill 

 cru, bleu ciel, corail

R f. AMBRE  
**45 **







.....

## ESPADRILLES BRODÉES

*Fabriqu  en France*

V ritables espadrilles fabriqu es en France.  
Semelle en corde 100% jute, gomme en  
caoutchouc sur la semelle ext rieure.

36   41  
Rose

R f. **ALINE**  
**39  **



La Ferme  
du *Mohair*  
DEPUIS 1967

28 ZA les Pign s | BP 37077 | 09270 Maz res | T l. 05 34 01 39 79  
[www.ferme-mohair.com](http://www.ferme-mohair.com)